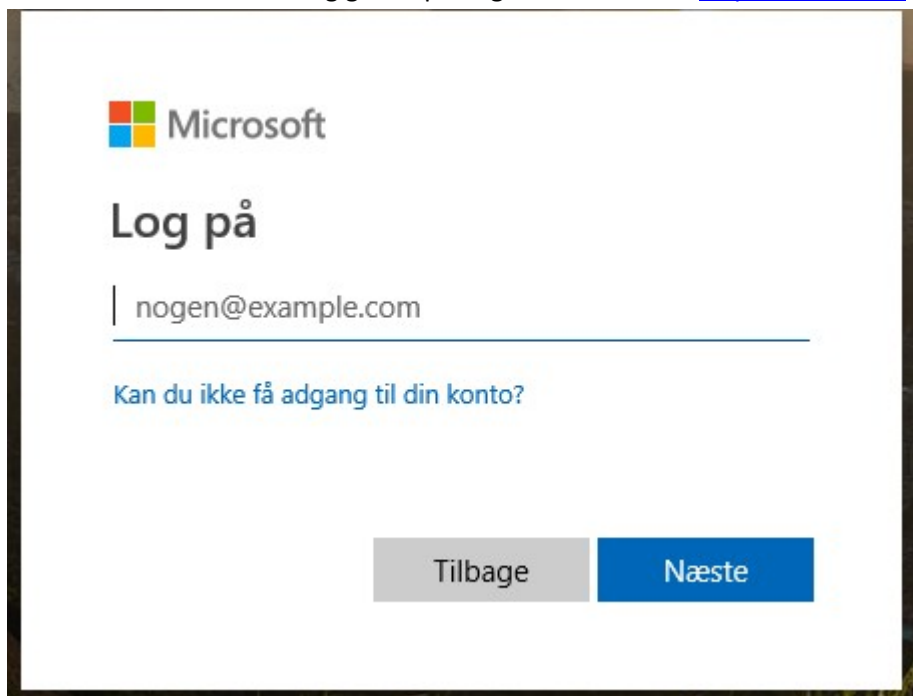


## Guide til installation af Office 365 som elev

Her er guiden til installationen af Office 365, som du uden problemer kan køreselv.

---

1. Tjek at du ikke har andre versioner af Office installeret. Hvis du har så fjern dem fra computeren. Gå ind i kontrolpanelet, find Programmer og Funktioner. Hvis der i denne liste findes nogen versioner af Microsoft Office, så højreklik på dem og tryk fjern.
2. Start en internetbrowser og gå ind på følgende adresse: <http://office.com>



3. Log på med samme login, som du bruger på skolen xxxxx@edu.eucnvs.dk  
F.eks: [abcd1234@edu.eucnvs.dk](mailto:abcd1234@edu.eucnvs.dk) koden er den samme som til skolens netværk.

4. Hvis du logger på fra skolens netværk vil flg. login billede fremkomme



**Nordvestsjælland**  
ERHVERVS- OG GYMNASIEUDDANNELSER

Log på med dit brugernavn og adgangskode

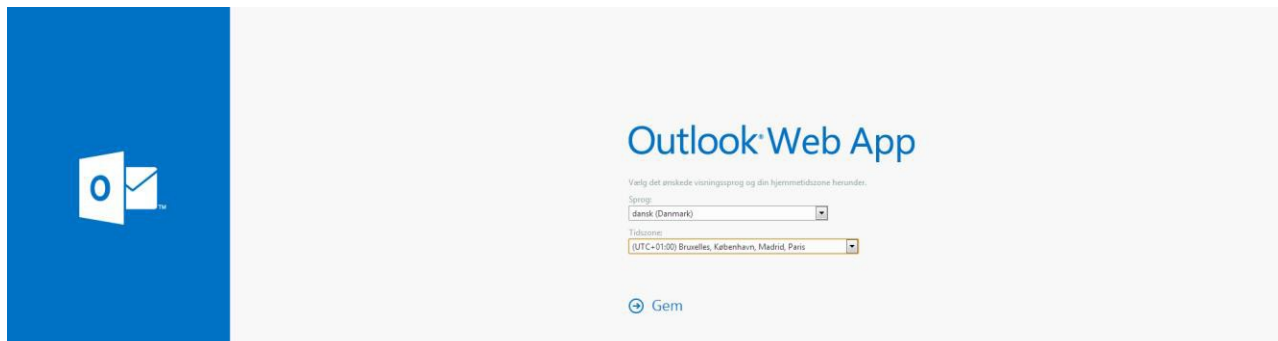
Log på

Hvis du vil skifte din adgangskode kan det gøres [her](#)

Kan du ikke huske dit kodeord, så kan du sende en SMS til **30 54 88 96** hvori du skriver **kodeord**, så sender vi dig et nyt.

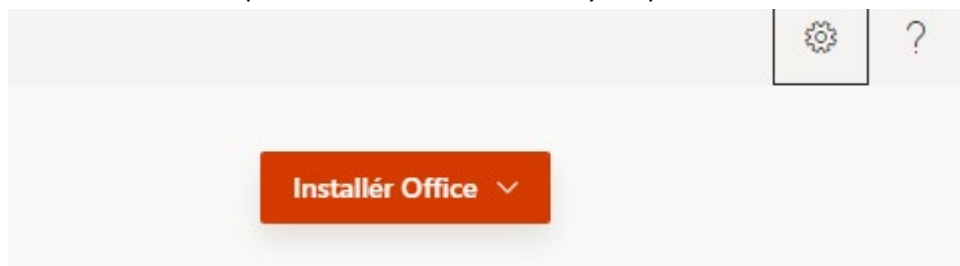
Her skriver du dit brugernavn samt dit password

5. Hvis det er første gang du bruger <http://office.com>, vil du se følgende billede:

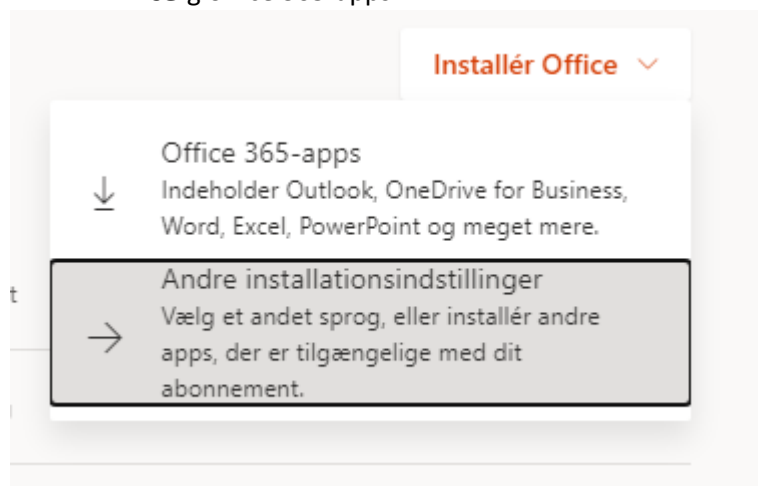


Vælg den tidszone der passer bedst til hvor du er.

6. Nu kommer du ind på webmailen. Her skal du trykke på Installer Office



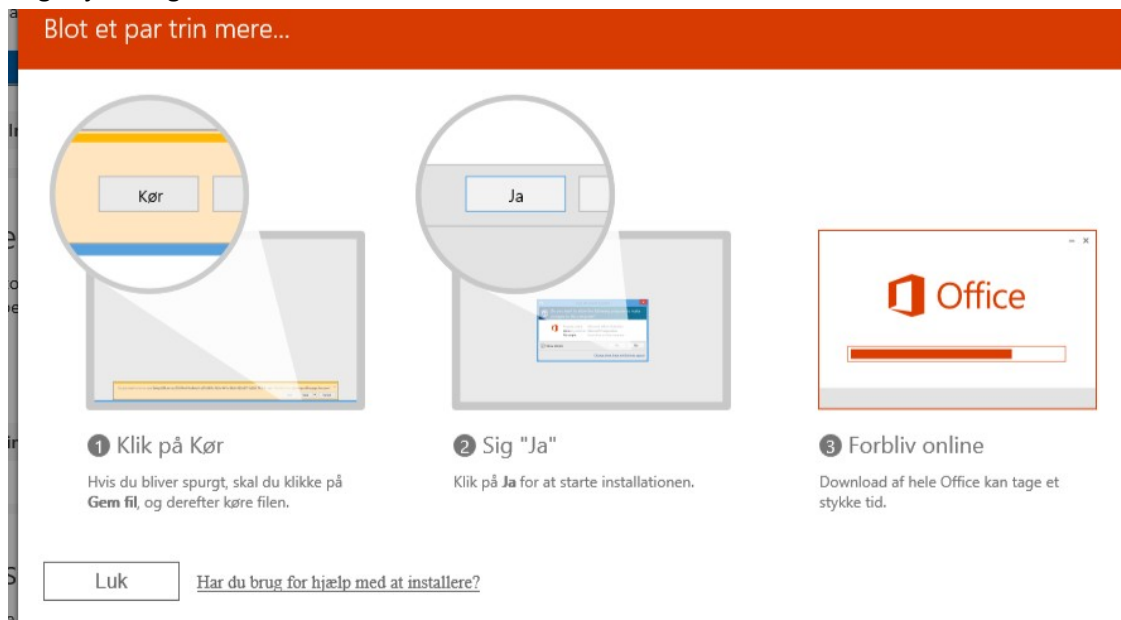
7. Vælg office 365-apps



8. Klik på Åbn

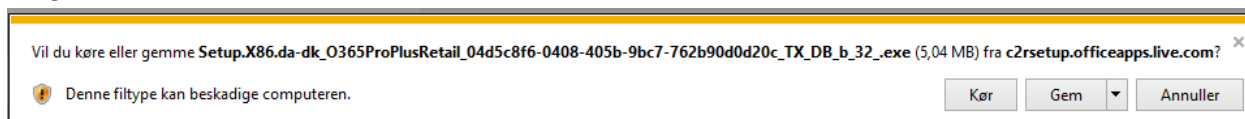


## 9. Følg vejledningen



## 10. Hvis du får en sikkerhedsadvarsel, vælg kør eller ja.

Dette vindue kan have forskelligt udseende alt efter hvilken version af Windows og hvilken browser du bruger.



## 11. Nu er Office 365 ved at blive installeret og alt efter hvilken hastighed dit net har, kan du sandsynligvis begynde at bruge programmerne med det samme.

**OBS OBS – din konto lukkes dagen efter, at du er stoppet på skolen**